

NOWE MIESZKANIA NA WYNAJEM

Pyskowice, ul. Poniatowskiego 3A

INFORMACJE:

- Adres: Poniatowskiego 3A/7a, 7b
- Piętro: II
- Ilość pokoi: 1
- Powierzchnia: 37,30 m²
- Partycypacja: 42 320,13 zł
- Kaucja: 5 595,00 zł
- Czynsz: 12,50 zł/m²



Ściany i sufity: tynki gipsowe maszynowe lub cementowo-wapienne,
farby akrylowe

Posadzki: płytki ceramiczne oraz panele podłogowe

Pokój z aneksem kuchennym: kuchenka elektryczna z piekarnikiem,
zlewozmywak stalowy z baterią

Łazienka: kabina natryskowa z baterią, umywalka porcelanowa z baterią,
miska ustępowa na elemencie montażowym typu Geberit z deską sedesową



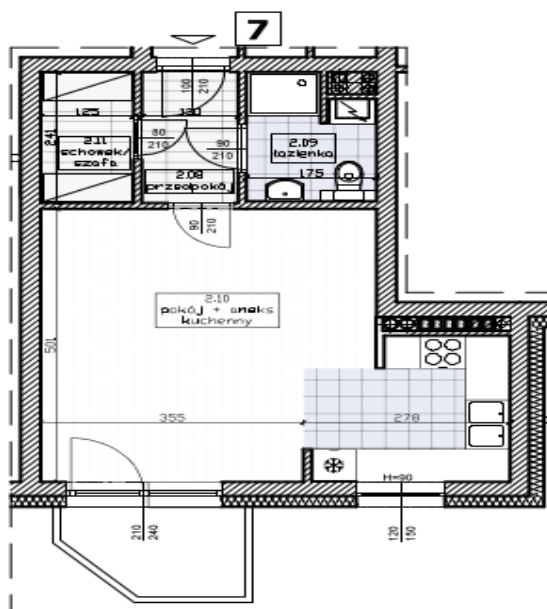
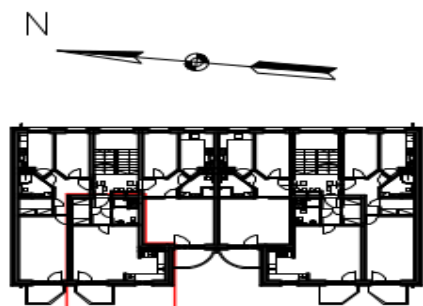
Więcej informacji pod nr 505 810 363, 32 285 28 97

**MTBS Sp. z o.o. ul. Towarowa 1 Tarnowskie Góry www.mtbstg.pl
najem.lokali@mtbstg.pl**

NOWE MIESZKANIA NA WYNAJEM

Pyskowice, ul. Poniatowskiego 3A

"KLATKA A" mieszkanie nr 7



	NR	POMIESZCZENIE	POW.m2	POSADZKA	RAZEM
A7	2.08	PRZEDPOKÓJ	3.10 m2	PLYTKI CERAMICZNE	KAT. 1P 37.30 m2
	2.09	ŁAZIENKA	3.80 m2	PLYTKI CERAMICZNE	
	2.10	POKÓJ + A. KUCHENNY	27.40 m2	P. PODŁOGOWE AC4	
	2.11	SCHOWEK/SZAFKA	3.00 m2	PLYTKI CERAMICZNE	

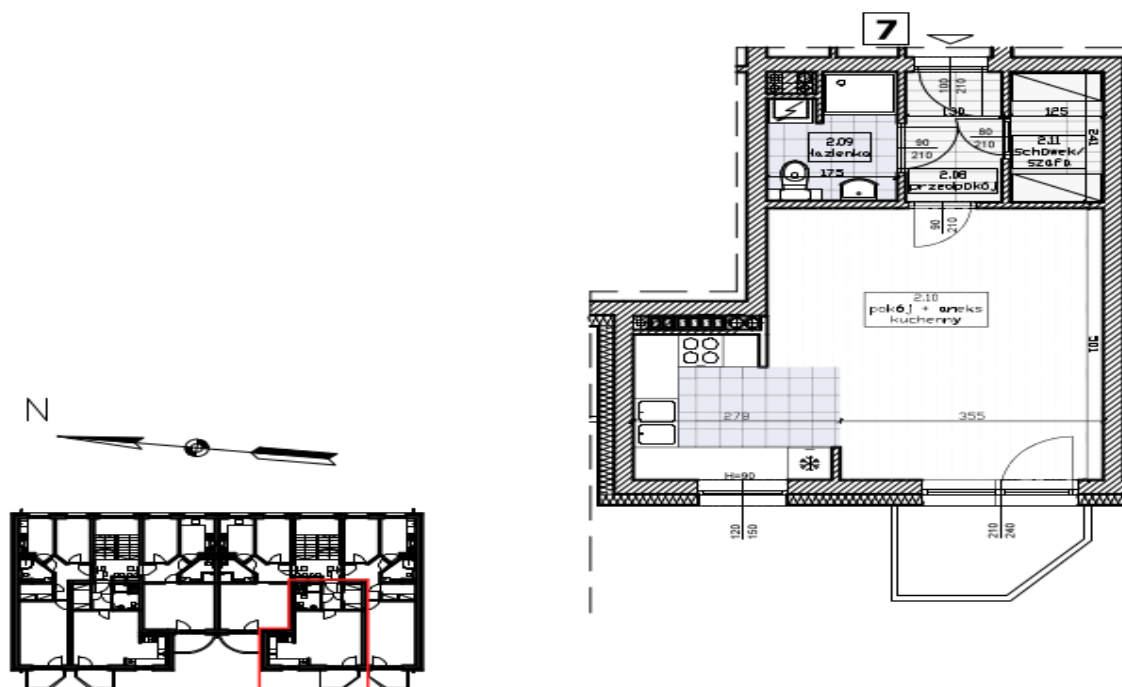
Więcej informacji pod nr 505 810 363, 32 285 28 97

MTBS Sp. z o.o. ul. Towarowa 1 Tarnowskie Góry www.mtbstg.pl
najem.lokali@mtbstg.pl

NOWE MIESZKANIA NA WYNAJEM

Pyskowice, ul. Poniatowskiego 3A

"KLATKA B" mieszkanie nr 7



NR	POMIESZCZENIE	POW.m2	POSADZKA	RAZEM
B7	2.08	PRZEDPOKÓJ	3.10 m2	KAT. 1P 37.30 m2
	2.09	ŁAZIENKA	3.80 m2	
	2.10	POKÓJ - A. KUCHENNY	27.40 m2	
	2.11	SCHOWEK/SZAFKA	3.00 m2	

Więcej informacji pod nr 505 810 363, 32 285 28 97

MTBS Sp. z o.o. ul. Towarowa 1 Tarnowskie Góry www.mtbstg.pl
najem.lokali@mtbstg.pl